

令和5年度（2023年度）

くまもと県民カレッジ

認定講師 一覧



令和5年（2023年）3月
熊本県教育庁市町村教育局社会教育課

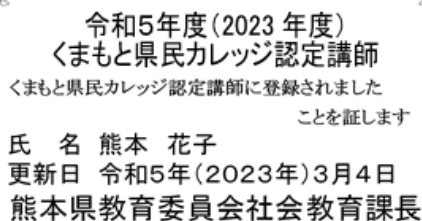
くまもと県民カレッジ認定講師とは？

令和元年度から始まった、熊本県社会教育課が運営する人材認証制度です。

生涯学習の講師になりたいという方を対象に、くまもと県民カレッジ主催講座において認定試験を実施し、一定の水準に達していると認められた方々を「くまもと県民カレッジ認定講師」として登録しています。

登録された認定講師には、証明として右のような認定証を交付しています。

令和5年度は、30名の認定講師を登録しています。



令和5年度(2023年度)
くまもと県民カレッジ認定講師
くまもと県民カレッジ認定講師に登録されました
ことを証します
氏名 熊本 花子
更新日 令和5年(2023年)3月4日
熊本県教育委員会社会教育課長

認定講師を活用するには？

熊本県社会教育課へ御連絡ください。くまもと県民カレッジ認定講師の連絡先等をお伝えします。

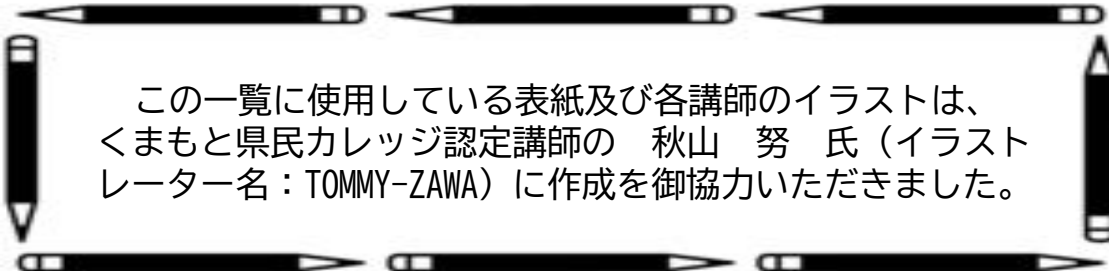
御不明な点などはお気軽にお問合せください。

【問合せ先】

熊本県教育庁市町村教育局社会教育課

☎：096-333-2698

✉：shakaikyoku@pref.kumamoto.lg.jp



この一覧に使用している表紙及び各講師のイラストは、くまもと県民カレッジ認定講師の 秋山 努 氏（イラストレーター名：TOMMY-ZAWA）に作成を御協力いただきました。

令和5年度 くまもと県民カレッジ認定講師 名簿（50音順）

番号	ふりがな 認定講師名	分野	認定年度
1	あきやま つとむ 秋山 努	・お絵描き会 ・メンタルケア	R 3
2	あらか やすたか 荒木 康孝	・折り紙ヒコーキ	R 3
3	いけば まこと 池邊 誠	・そろばんで脳トレ	R 3
4	いなだ ゆうこ 稲田 裕子	・健康音楽（脳トレ） ・リトミック ・音楽レクリエーション 等	R 3
5	おおいし ひづる 大石 ひづる	・高齢者の健康教室	R 2
6	おかだ とみこ 岡田 富子	・幼児教育 ・親子レクリエーション ・いきいきサロン ・「親の学び」プログラム	R 1
7	おがた きよみ 緒方 清美	・コミュニケーション ・家庭教育 ・「親の学び」プログラム ・寄せ植え	R 2
8	おだ かおる 小田 佳生留	・日本の伝統文化 ・民族衣装 ・和のマナー講座	R 1
9	くにもと さとこ 國本 聡子	・環境 ・健康 ・工芸	R 1
10	しんやしき きみよ 新屋敷 紀美代	・健康 ・災害 ・臨床美術 ・手芸	R 1
11	せい まりこ 瀬井 まり子	・自身でメンタルケア ～大人のための絵本セラピー®～	R 1
12	たかき まさみ 高木 正三	・福祉 ・健康 ・食と農	R 1
13	たなか よしこ 田中 美君	・多文化共生 ・異文化コミュニティ	R 4
14	たみなが ひろみ 民長 博美	・コミュニケーション ・対人関係 ・自己肯定感 ・「親の学び」講座	R 3
15	つつみ よしひろ 堤 良弘	・コミュニケーション （傾聴、自己肯定感、コーチング 等）	R 2
16	ながしお わか 永塩 和佳	・えほん講座 ・読み聞かせ	R 2
17	のぞえ すずか 野添 涼	・コミュニケーション（自己肯定）	R 4

18	のむら じゅんこ 野村 順子	・ 接遇マナー全般 ・ 特殊詐欺防止	R 2
19	はぎお やすひろ 萩尾 泰宏	・ 野菜、ハーブ、ブルーベリー栽培 ・ 土作りの基礎 ・ パン概論	R 3
20	ふかや りょうこ 深谷 良子	・ 健康（健康寿命を生きぬく）	R 2
21	ふくだ のぶこ 福田 信子	・ 健康 ・ 料理 ・ 食育	R 2
22	まつした ともゆき 松下 智幸	・ 防災	R 2
23	まとば ゆきお 的場 幸雄	・ 危機管理（防災、救急法） ・ 青少年健全育成 ・ 「親の学び」プログラム	R 2
24	みずま よしひと 水間 義仁	・ ダイバーシティ ・ L G B T Q ・ 思いやり性教育 ・ 生きづらさの緩和	R 4
25	みやもと よしこ 宮本 儀子	・ 命 ・ 子供 ・ 人権	R 2
26	やの ひろし 矢野 博	・ 農業（ブルーベリーの栽培）	R 1
27	やまの ひろふみ 山野 博史	・ 終活全般	R 3
28	やまもと のりお 山本 徳雄	・ 青少年育成（子供や青年の夢を育む） ・ 高齢者の生きがい創造促進	R 3
29	よしだ のりこ 吉田 紀子	・ 世界遺産	R 1
30	わたなべ きみこ 渡邊 貴美子	・ フラダンス ・ 健康 ・ 子育て ・ 文化、芸術	R 4

1

あきやま つとむ
秋山 努TOMMY ZAWA
Illustration

分野

・お絵描き会 ・メンタルケア

- ・絵を描くことで、日頃感じているストレスを軽減。
- ・“上手”に描くことを目標にせず、絵を描く“楽しさ”を感じてもらおうことが目的の講座です。
- ・メンタルケアの講座も可能です。

準備物

イラストを描く講座は、使い慣れているペンや鉛筆、スケッチブックなど。
ホワイトボードとペン、参加人数分の机と椅子 ※iPadなども持ち込み可

対象者

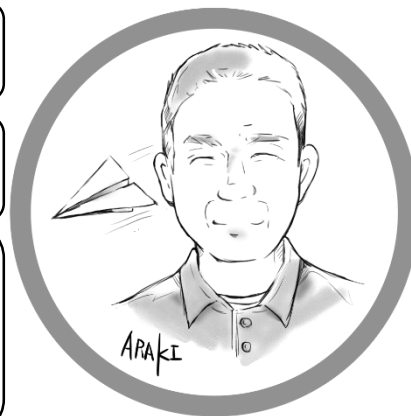
小学生・中学生・高校生・成人一般
高齢者対象
地域県北・県央・県南
※JR・バスで行ける所実施
可能日平日（夕方5時～）
土曜日・日曜日（要相談）

経費

講師料：要相談（交通費含む）
教材費：200～500円（色紙使用の際）主な
活動歴

- ・「心に効くお絵描き会」絵のキホン小学生を中心にワークショップ形式で実施
- ・「アイコンや自分の絵を作ろう」SNSのアイコンをワークショップにて作成
- ・「ハロウィーンお絵描き会」県内就労支援サービスにて、小学生～大人の方と一緒にハガキやバッチを作成

2

あらき やすたか
荒木 康孝TOMMY ZAWA
Illustration

分野

・折り紙ヒコーキ

- ・折り紙ヒコーキをつくる
- ・簡単な科学を学び、飛行調整をする
- ・簡単な競技

準備物

体育館、ハサキ、ホッチキス

対象者

小学生・中学生・高校生・成人一般
高齢者対象
地域

県内全域

実施
可能日

日曜日以外は可

経費

講師料：交通費のみ
教材費：10円主な
活動歴

- ・「紙ヒコーキづくり」熊本市動植物園コスモまつり

3

いけべ まこと
池邊 誠TOMMY & ZAWA
Illustration

分野

・そろばんで脳トレ

- ・そろばんの魅力
- ・実践（みとり・かけ算・わり算）
- ・暗算
- ・フラッシュ暗算
- ・そろばん式脳トレーニング

準備物

なし

対象者

小学生・中学生・高校生・成人一般
高齢者対象
地域

県内全域

実施
可能日

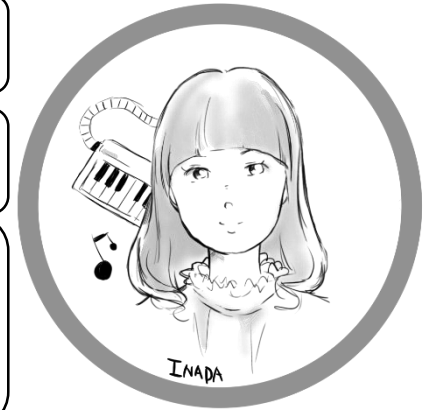
- ・原則 平日
- ・日曜日（御相談に応じます）

経費

講師料：無料
教材費：なし主な
活動歴

- 【2022年】
- ・「子どもそろばん教室」白川公園中央公民館主催講座講師
 - ・「子どもそろばん教室」「大人のそろばん式脳トレ」託麻公民館主催講座講師
 - ・「そろばん式脳トレ講座」五福公民館主催講座講師
 - ・「そろばんで脳トレ」東部公民館主催講座講師

4

いなだ ゆうこ
稲田 裕子TOMMY & ZAWA
Illustration

分野

- ・健康音楽（脳トレ）・リトミック
- ・音楽レクリエーション 等

- ・健康音楽講座（音楽を使った認知症予防講座等）参加型
- ・音楽レクリエーション（音楽を使ってクイズ・身体を動かす等）参加型
- ※学習内容は柔軟に対応可能

準備物

可能であれば、ホワイトボード・磁石（歌詞を貼るマグネット）・長机1台

対象者

小学生・中学生・高校生・成人一般
高齢者対象
地域

県内全域

実施
可能日原則 土曜日 日曜日 祝日
※他の曜日は要相談

経費

講師料：交通費のみ
教材費：なし主な
活動歴

- ・平成20年よりボランティアにて保・幼・小への読み聞かせ会で生音楽担当
- ・平成22年より支援学校・高齢者施設・療育園にて音楽プレゼンターとしてボランティア活動
- ・2020年より天草市地区公民館講座講師

5

おいしい ひづる
大石 ひづる



TOMMY★ZAWA
Illustration

分野

・高齢者の健康教室

- ・あらゆる老化による症状の対処方法（健康管理）
- ・老化に伴う身体の運動効果

準備物

ホワイトボード ※資料はこちらで作成します

対象者

成人一般・高齢者

対象地域

県北・県央

実施可能日

月曜日と金曜日の午後可

経費

講師料：要相談
教材費：なし

主な活動歴

- ・コミュニティの文化祭等での講座
- ・高齢者施設へのフラダンス団体でのボランティア
- ・「新型コロナウイルス感染予防について」「膝や腰の痛みについて」「老化に伴う不安の解消」熊本市（京町、池田、花園）公民館講座

6

おかだ とみこ
岡田 富子



TOMMY★ZAWA
Illustration

分野

・幼児教育 ・親子レクリエーション
・いきいきサロン・「親の学び」プログラム

- ・幼児教育「親の学び」プログラム
- ・親子ふれあい遊び（昔あそび・まりあそび）
- ・高齢者いきいきサロン

準備物

音響機器（CD使用）

対象者

幼児・小学生・成人一般・高齢者

対象地域

県央・県南

実施可能日

月曜日～日曜日（相談に応じます）

経費

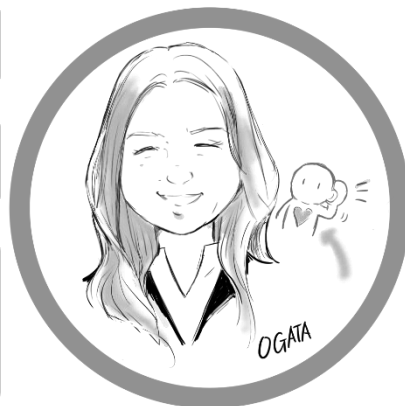
講師料：要相談
教材費：なし

主な活動歴

- ・幼稚園、保育園の遊び指導（手あそび・集団あそび・まりあそび）
- ・幼稚園、保育園の親子ふれあいあそび
- ・くまもと「親の学び」プログラム
- ・高齢者いきいきサロン（脳トレ・スポーツレクリエーション）

7

おがた きよみ
緒方 清美



分野

- ・コミュニケーション ・家庭教育
- ・「親の学び」プログラム ・寄せ植え

- ・心をつなぐ傾聴「聴き上手でコミュニケーションカアップ」
- ・人間関係をよくする傾聴の学び
- ・ワークショップでコミュニケーションカアップ
- ・Zoomによるオンラインの講座
- ・「リメイク缶&多肉植物の寄せ植え」

準備物

プロジェクター、スクリーン、マイク
※オンラインの場合：ネット回線、パソコンかタブレット、スマホ、カメラ、マイク

対象者

小学生・中学生・高校生・成人一般
高齢者

対象地域

県内全域

実施可能日

原則 いつでも可

経費

講師料：交通費程度
教材費：寄せ植えの場合600円程度

主な活動歴

- ・幼稚園、小学校など16校でくまもと「親の学び」プログラム
- ・「家族・子ども大切な人の心に寄り添う傾聴」小学校保護者向け「親の学び」講座
- ・「楽しく学び 好感度アップ!人に好かれる聴き方のコツ」合志市生涯学習生きがい講座
- ・「リメイク缶&多肉植物の寄せ植え」小学校家庭教育学級

8

おだ かおる
小田 佳生留



分野

- ・日本の伝統文化 ・民族衣装
- ・和のマナー講座

- ・日本の美しい文化を通じて、感性と想像力を育み、先人達が大切にしてきたマナーや礼の心を学びます。
そもそもマナーとは何か?なぜ、挨拶は必要なのか?マナーを考え、周りの人と調和する心を学びます。

準備物

なし

対象者

小学生・中学生

対象地域

県内全域

実施可能日

要相談

経費

講師料：要相談
教材費：なし

主な活動歴

- ・2017年～小田佳生留きもの教室
- ・高等学校 和装文化部指導助手講師
- ・高等学校 装道授業
- ・リビングカルチャーセンターはません校 きもの講師
- ・夏休み子どもゆかた教室

9

くにもと さとこ
國本 聡子

分野

・環境 ・健康 ・工芸

- ・植物染色
- ・ゴミ削減（生ゴミ堆肥・プラスチックフリー・ミツロウラップ作り等）ワークショップ
- ・エコクッキング
- ・食品添加物など食の安全について

TOMMY & ZAWA
Illustration

準備物

植物染色：染色用の道具類と水道・流しなどの設備（材料実費：500円程度）
プラフリー・ミツロウラップ：アイロン（材料実費：1200円程度）

対象者

小学生・中学生・高校生・成人一般
高齢者対象
地域

県央

実施
可能日

相談に応じます

経費

講師料：要相談
教材費：作成物により実費・資料代主な
活動歴

- ・「家計と地域を救うバクテリアdeキエーロで生ゴミ削減」宇城市公民館
- ・「藍染め・柿渋染め入門」障がい者ビジネススクール講座
- ・「『趣味を生かす』という選択肢」くまもと県民カレッジ主催講座
- ・「最近の農薬知ろうよ（オンライン）」くまもとのタネと食を守る会
- ・「植物染色でミツロウラップ作り」

10

しんやしき きみよ
新屋敷 紀美代

分野

・健康 ・災害 ・臨床美術 ・手芸

- ・健康教室（主に肝臓のお話と認知症のお話）
- ・災害D I G（白地図を使って地域を知る）
- ・臨床美術（コミュニケーションを円滑に）
- ・手芸（端切れでブローチ・百均のお花でかわいい飾り）

TOMMY & ZAWA
Illustration

準備物

- ・健康教室：なし
- ・臨床美術：クレヨン、色鉛筆など
- ・災害D I G：地域の地図
- ・手芸（内容により相談・身近な材料を使用して）

対象者

小学生・中学生・高校生・成人一般
高齢者対象
地域

県北・県央

実施
可能日原則 土曜日・日曜日・祝日
※平日の午後と夜間は応相談

経費

講師料：なし
教材費：なし主な
活動歴

- ・2014年以降 防災士として学校や地域で災害時の対応をゲームをとおして実施
- ・2016年以降 避難所で血栓予防の指導をしながら認知症予防ゲームを実施
- ・2019年以降 複数の県で認知症の話や臨床美術の講師を務める
- ・熊本市社会福祉協議会でボランティアコーディネーターの講師

11

せい まりこ
瀬井 まり子

分野

・自身でメンタルケア
～大人のための絵本セラピー®～

・コロナ禍の環境や普段の生活の中でのストレスを「絵本」を通して癒され、「絵本」のストーリーを通して自身の体験と重ね客観視することで様々な気付きを得て、自身でメンタルケアを行っていきます。

TOMMY & ZAWA
Illustration

準備物

筆記具のみ

対象者

中学生・高校生・成人一般・高齢者

対象
地域

県内全域

実施
可能日随時調整可能（開催2ヶ月前までに
御連絡ください）

経費

講師料：6,000円～
教材費：コピー費用（人数により変動）主な
活動歴

- ・「あじさい学級講座」「ひまわり学級講座」宇城市公民館主催講座
- ・「大人のための絵本朗読会」絵本セラピー担当 熊本国際交流会館
- ・毎月1回、山鹿にて心身のケアを目的とした絵本セラピーとライター演奏とのコラボ講座を実施
- ・通年、学校や保育園保護者を対象とした絵本セラピーを実施

12

たかき まさみ
高木 正三

分野

・福祉 ・健康 ・食と農

- ・障がい者への理解を深めるため、障がい児の親の立場から提言
 - ・病気克服における心の持ち方、立ち直り方法等
 - ・地産地消、身土不二等に関し、農の大切さの普及
- ※講演形式もワークショップも可

TOMMY & ZAWA
Illustration

準備物

音響機器

対象者

小学生・中学生・高校生・成人一般
高齢者対象
地域

県内全域

実施
可能日

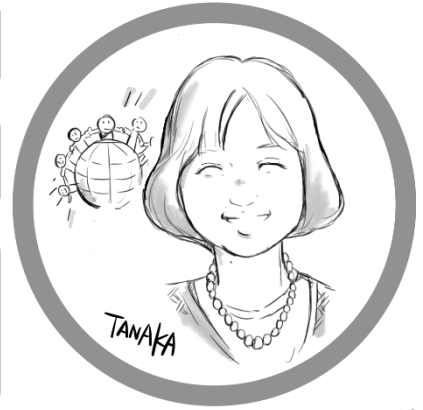
いつでも可

経費

講師料：要相談
教材費：なし主な
活動歴

- ・「障がい児を持つ親の本音～苦難と闘病を乗り越えて～」尾ノ上校区自治会
- ・「心が折れた時の立て直し」松橋公民館自主講座
- ・「苦難に打ち勝つ笑顔と感謝」宇城市中央公民館自主講座
- ・「笑顔と感謝で悪性リンパ腫脱出！！」くまもと県民カレッジ主催講座

13

たなか よしこ
田中 美君

分野

・多文化共生 ・異文化コミュニティ

- ・中国語の漢字と日本語の漢字の意味の違い
- ・外国人のための地域コミュニティと防災
- ・多文化共生とコミュニティの実践
- ・中国語講座

TOMMY & ZAWA
Illustration

準備物

なし

対象者

小学生・中学生・高校生・成人一般
高齢者対象
地域

県内全域

実施
可能日

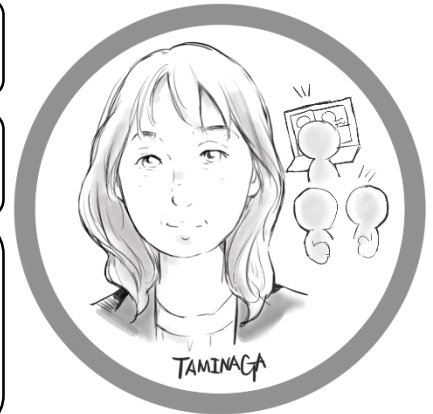
相談に応じます

経費

講師料：要相談（交通費含む）
教材費：実費のみ主な
活動歴

- ・「人権講座」宇城市役所
- ・在日外国人、外国人研修生への指導及び研修
- ・異文化コミュニティの実践
- ・観光ガイド&日中通訳学科紹介

14

たみなが ひろみ
民長 博美

分野

・コミュニケーション ・対人関係
・自己肯定感 ・「親の学び」講座

- ・「コミュニケーションカアップ」「自己肯定感アップ」（講話とワークショップを取り入れた受講者参加型の講座）
- ・親子関係、孫育てに関するワークショップ形式講座
※Zoomによるオンライン講座可（ワークショップ有）

TOMMY & ZAWA
Illustration

準備物

ホワイトボード、プロジェクター、スクリーン、マイク
※オンラインの場合：インターネット回線、カメラ、マイク

対象者

小学生・中学生・高校生・成人一般
高齢者対象
地域

県内全域

実施
可能日相談に応じます
（希望日程で調整可能）

経費

講師料：要相談
教材費：なし主な
活動歴

- ・平成30年～熊本県親の学びトレーナー
- ・「コミュニケーション力、自己肯定感アップ講座」北部・東部・秋津公民館主催講座
- ・「家庭教育学級（オンライン講座）」ファシリテーター 富合公民館主催講座
- ・「親力アップトレーニング講座（オンライン）」総合ファシリテーター
- ・「親の学び講座～入学前の心得～」小学校

15

つつみ よしひろ
堤 良弘

分野

・コミュニケーション
(傾聴、自己肯定感、コーチング等)

- ・傾聴、承認を深めるワークショップ
 - ・コーチング基礎講座、体験会等
 - ・笑顔のコーチングワークショップ
 - ・育自の魔法ワークショップ(自分を育むワークショップ)
 - ・安心安全な場づくりセミナー
- ※ご要望に応じプログラムを構成しますのでご相談ください。

準備物

プロジェクター、スクリーン、筆記用具、楽しむ心

対象者

小学生・中学生・高校生・成人一般
高齢者対象
地域

県内全域

実施
可能日要相談
(早めにわかれば対応可能です)

経費

講師料：要相談
教材費：コピー代(実費)主な
活動歴

- ・ワークショップ「傾聴ってなんですか？」日本コーチ協会イベント
- ・「わくわくコーチング体験会」日本コーチ協会イベント
- ・オンラインワークショップ「育自の魔法Part2」男女共同参画inパレア
- ・「快適な職場環境の創造」熊本市コンプライアンス推進室 新任主査動画研修
- ・ワークショップ「育自の魔法Part2」くまもと森都心プラザ図書館主催

16

ながしお わか
永塩 和佳

分野

・絵本講座 ・読み聞かせ

- ・絵本で心豊かに
- ・はじめての読み聞かせ
- ・かんたん絵本作りワークショップ
- ・テーマに沿った絵本紹介

準備物

スクリーン、ホワイトボード、机、マイク

対象者

小学生・中学生・高校生・成人一般
高齢者対象
地域

県内全域

実施
可能日

要相談

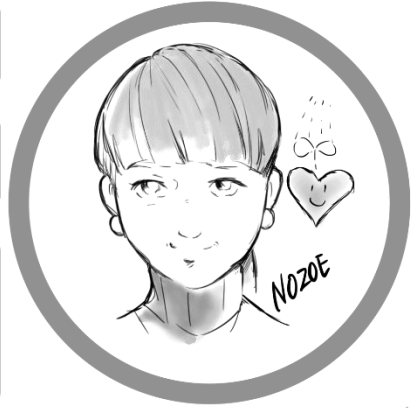
経費

講師料：要相談
教材費：コピー代主な
活動歴

- ・絵本を使った朗読講座(全3回)
- ・親子で体験! えほんの世界(体験活動に沿った絵本の紹介や読み聞かせ)
- ・読書応援ボランティア講座~絵本ってこんなにもおもしろい 読み聞かせの い・ろ・は~

17

のぞえ ずずか
野添 涼



分野

・コミュニケーション（自己肯定）

- ・苦しみてなんだろう
- ・苦しむ人を前にして私にもできることがある
- ・自分を認め大切にする

準備物

プロジェクター、スクリーン

対象者

小学生・中学生・高校生・成人一般
高齢者対象
地域

県内全域

実施
可能日

要相談

経費

講師料：なし
教材費：なし主な
活動歴

- ・年3回（4月・8月・12月）お話し会を企画・開催 くまもと県民交流館パレア
- ・「折れない心を育てるいのちの授業」 県内外の小学校及び玉泉院で実施

TOMMY * ZAWA
Illustration

18

のむら じゅんこ
野村 順子



分野

・接客マナー全般 ・特殊詐欺防止

- ・職場における電話対応
- ・コミュニケーションの取り方
- ・企業が求める人材とは
- ・特殊詐欺防止について

準備物

筆記用具、ホワイトボード、プロジェクター及びスクリーン（※使用可能であれば）

対象者

小学生・中学生・高校生・成人一般
高齢者対象
地域

県内全域（要相談）

実施
可能日原則 平日
土曜日・日曜日・祝日は要相談

経費

講師料：交通費程度
教材費：なし主な
活動歴

- ・「職場におけるマナー・電話対応・企業が求める人材」熊本刑務所にて
- ・「振り込め詐欺防止について」熊本県警・防犯連絡協議会・公民館にて
- ・「接客レベルアップ研修」ドコモショップにて
- ・「営業マンレベルアップ研修」不動産会社にて
- ・「職場におけるビジネスマナーを見直そう」施設関係にて

TOMMY * ZAWA
Illustration

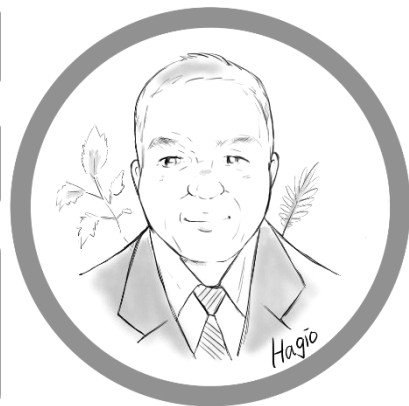
19

はぎお やすひろ
萩尾 泰宏

分野

- ・野菜、ハーブ、ブルーベリー栽培
- ・土作りの基礎 ・パン概論

- ・野菜、ハーブ栽培の基礎知識から応用まで（土作り、農業概論）
- ・ブルーベリー栽培技術
- ・パンについての歴史、パンの科学、小麦の種類等の概論

TOMMY & ZAWA
Illustration

準備物

音響設備（マイク含む）、ホワイトボード、パソコン、プロジェクター、スクリーン

対象者

小学生・中学生・高校生・成人一般
高齢者対象
地域

県北・県央・県南

実施
可能日

- ・平日（月曜日～金曜日）可
- ・土曜日・日曜日は要相談

経費

講師料：要相談
教材費：実費（500円程度）主な
活動歴

- ・「ハーブソーブ作り」花園公民館家庭教育学級（3小学校合同講座）
- ・「ハーブトリートメントオイル作り」花園公民館主催講座
- ・「野菜のための土作り講座」
- ・「土作り講座」小学校校区自治会

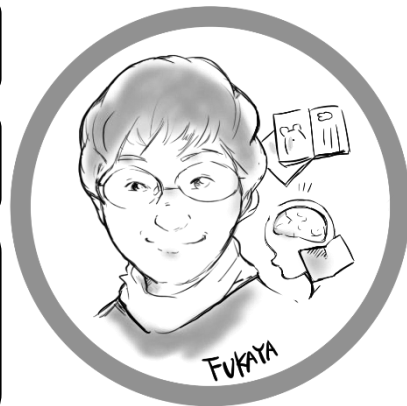
20

ふかや りょうこ
深谷 良子

分野

- ・健康（健康寿命を生きぬく）

- ・100歳までぼけず寝込まず生きぬいた母に学んだこと
- ・母にもらった心を育てるユーモア
- ・世界の昔話から生きる力を学ぶ
- ・完全自然栽培で育てた野菜で変身！
- ・昭和前半にSDGsを学ぶ
- ・認知症ってどうなるの？どう接したらいいの？

TOMMY & ZAWA
Illustration

準備物

長机と椅子（各1講師用）、ホワイトボード、マグネット20個、実物投影機

対象者

小学生・中学生・高校生・成人一般
高齢者対象
地域

県内全域（※JR、バスで行ける所）

実施
可能日日曜日、火曜日、水曜日
（午後1時以降）

経費

講師料：要相談（交通費含む）
教材費：なし主な
活動歴

- ・40数年、小学校、学童保育、障がい者施設、高齢者イキイキ会等で講座を実施
- ・おはなしキャラバンに初回から毎回参加
- ・ホームヘルパー
- ・完全自然栽培で野菜づくり

21

ふくだ のぶこ
福田 信子

分野

・健康 ・料理 ・食育

- ・米粉の活用について
- ・米粉料理教室
- ・パン教室

TOMMY & ZAWA
Illustration

準備物

パソコン、プロジェクター、調理器具、オーブン、エプロン

対象者

小学生・中学生・高校生・成人一般
高齢者対象
地域

県内全域

実施
可能日

原則、土曜日、日曜日、祝日

経費

講師料：要相談
教材費：3人以上で実費のみ主な
活動歴

- ・米粉インストラクター
- ・米粉料理教室開催
- ・パン教室主催
- ・「米粉ってなに！！」くまもと県民カレッジ主催講座

22

まつした ともゆき
松下 智幸

分野

・防災

- ・防災についての心構えや準備
- ・簡単な非常食作り

TOMMY & ZAWA
Illustration

準備物

- ・パソコン、プロジェクター、スクリーン、音響機器
- ・非常食作りの場合：エプロン、三角巾等、調理のできる服装

対象者

小学生・中学生・高校生・成人一般
高齢者対象
地域

天草

実施
可能日

土曜日、日曜日、祝日

経費

講師料：なし
教材費：なし（非常食作りは要相談）主な
活動歴

- ・天草市地区公民館講座防災講座講師（年4～5回程度）
- ・令和2年 全国公民館研究集会熊本大会 事例発表
- ・「今すぐのできる『災害への備え』～室内の安全対策、備蓄、持ち出し品～」くまもと県民カレッジ主催講座

23

まとば ゆきお
的場 幸雄



分野

- ・危機管理（防災・救急法）
- ・青少年健全育成 ・「親の学び」講座

- ・あなたの街の防災
- ・救急隊の教えない救急法
- ・「親の学び」プログラム
- ・みんなで楽しく孫育て

準備物

音響機器

対象者

小学生・中学生・高校生・成人一般
高齢者対象
地域

県内全域

実施
可能日

原則 木曜日、土曜日、日曜日

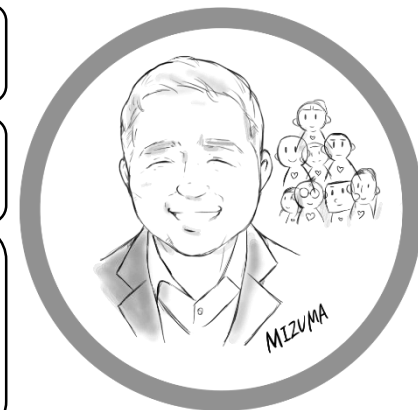
経費

講師料：交通費程度
教材費：なし主な
活動歴

- ・地域、学校、幼稚園、事業所等にて「避難訓練」「防災講話」「救急法」を実施
- ・「親の学び」プログラム 熊本市
- ・「防災・救急法」「親の学び」プログラム 熊本市公民館主催講座
- ・「防災・救急法」「親の学び」プログラム 熊本市東部公民館講座

24

みずま よしひと
水間 義仁



分野

- ・ダイバーシティ ・LGBTQ
- ・思いやり性教育 ・生きづらさの緩和

- ・45分でわかる！多様性を承認した時の最大パフォーマンス
- ・45分でわかる！LGBTの公平性と理解を深める参加型クイズ講座
- ・ダイバーシティ的！正しい知識を持って、自分や他者の性に向き合う

準備物

音響機器、スクリーン、プロジェクター【会場の環境により変更あり】

対象者

小学生・中学生・高校生・成人一般
高齢者対象
地域

県内全域

実施
可能日

年末年始を除き実施可能

経費

講師料：要相談（交通費含む）
教材費：なし主な
活動歴

- ・「職業観プレゼン講座」熊本市PTA常任理事会
- ・「LGBTの理解を深める研修」民生委員児童委員研修会
- ・「私たちが支援をするいろいろな家族」LGBTオンライン講座
- ・「多様性の採用と企業成長」FacebookオンラインLIVE

25

みやもと よしこ
宮本 儀子TOMMY * ZAWA
Illustration

分野

・命 ・子供 ・人権

- ・「命」をテーマにした講演
大切な人を亡くし、「命の大切さ」「日常を過ごせるありがたさ」「命によってつながった人達に感謝すること」等、経験や学びをもとに伝える講話

準備物

なし

対象者

小学生・中学生・高校生・成人一般
高齢者対象
地域

県内全域

実施
可能日

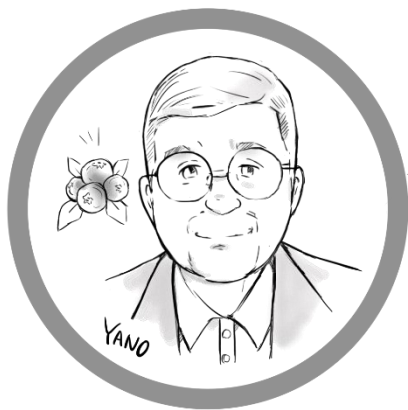
要相談

経費

講師料：要相談
教材費：なし主な
活動歴

- ・「命の大切さをテーマにした講演」宇城市女性学級
- ・「命の大切さをテーマにした講演」宇城市あじさい学級
- ・「子どもの人権をテーマにした講座」熊本市保育士主催研修

26

やの ひろし
矢野 博TOMMY * ZAWA
Illustration

分野

・農業（ブルーベリーの栽培）

- ・ブルーベリーの特性、効用
- ・ブルーベリーの育て方（植えつけ）と注意事項
- ※ブルーベリー以外の植物については要相談

準備物

実物投影機

対象者

成人一般

対象
地域

県北・県央

実施
可能日1月～3月（※ブルーベリーの植え
つけ・移植時期）

経費

講師料：交通費のみ
教材費：なし主な
活動歴

- ・「ブルーベリーの育て方」秋津公民館講座
- ・「ブルーベリーの育て方」くまもと県民カレッジ主催講座
- ・「植物の基本的な育て方等」個人依頼多数

27

やまの ひろふみ
山野 博史

分野

・終活全般

- ・終活セミナー（終活相談の解決）
- ・エンディングノートの書き方講座

準備物

ノートパソコン、プロジェクター

対象者

成人一般・高齢者

対象
地域

県内全域

実施
可能日1週間以上前に連絡いただければ、
原則いつでも可

経費

講師料：要相談
教材費：なし主な
活動歴

- ・大手葬儀社の各会館にて、毎月2～3回「終活」をテーマに講座やセミナーを実施
- ・JA葬祭の各会館にて、毎月「終活セミナー」を開催

28

やまもと のりお
山本 徳雄

分野

- ・青少年育成（子供や青年の夢を育む）
- ・高齢者の生きがい創造促進

- ・「新幹線が教えてくれた夢を持つことの大切さ」（元新幹線運転士）
- ・自己の経験から「夢に挑戦すること、感動する尊さ」を共に学ぶ

準備物

プロジェクター、スクリーン、ホワイトボード、マグネット、長机（講師用）

対象者

小学生・中学生・高校生・成人一般
高齢者対象
地域

県内全域

実施
可能日いつでも可
（ただし事前日程合わせ要）

経費

講師料：要相談
教材費：なし主な
活動歴

- ・「生涯現役・生きがいについて」菊池市・七城高齢者大学講座
- ・「明日に向かって出発進行！」熊本市内高卒認定対応学園
- ・「零戦と0系新幹線・平和をつむぐ」就労支援施設・オルタナ
- ・「目指そう・心に響くスピーチ」熊本キワニス菊池クラブ
- ・「クリスマス・サンタさんのふしぎ？」熊本市内保育園

29

よしだ のりこ
吉田 紀子

分野

・世界遺産

- ・世界遺産から世界遺産「学」へ～つながり合う遺産～
- ・ようこそ！世界遺産ツアーへ～豊かな人生に向かってGO!～
- ・みんなで楽しむ世界遺産すごろく（日本編）
- ・世界遺産いじわるカルタ

TOMMY © ZAWA
Illustration

準備物

プロジェクター、スクリーン

対象者

成人一般

対象
地域

県北・県央

実施
可能日

日曜日、祝日可 ※平日は要相談

経費

講師料：要相談
教材費：なし主な
活動歴

- ・世界遺産検定ガイダンス3級ナビゲーター（熊本、福岡）
- ・放送大学熊本学習センター同窓会「熊放会」第28回ミニ面白研究会
- ・「世界遺産講座」あてるサロン講座
- ・「楽しく学ぼう！日本の世界遺産」熊本市南部公民館講座

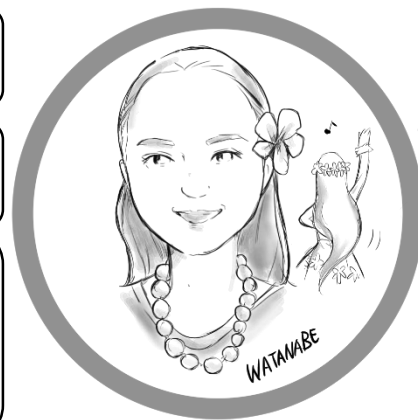
30

わたなべ きみこ
渡邊 貴美子

分野

- ・フラダンス
- ・健康
- ・子育て
- ・文化、芸術

- ・高齢者向け「座ったままでも出来るフラダンス」
- ・妊婦や幼児を子育て中の方に向けた「骨盤底筋を意識したフラダンス」
- ・「手話の意味を学んで自分で創作フラダンス」

TOMMY © ZAWA
Illustration

準備物

【座って行う場合】人数分の椅子とスペース 【立って行う場合】一人1m四方のスペース

対象者

小学生・中学生・高校生・成人一般
高齢者対象
地域

県内全域

実施
可能日

要相談

経費

講師料：要相談
教材費：なし主な
活動歴

- ・自主講座「初心者向けフラダンス」講師 熊本市北部公民館及び東分館
- ・大人、子供、親子向け主催講座「初めてのキッズフラ」「親子フラ」熊本市北部公民館 東分館、龍田公民館、秋津児童館
- ・熊本市内の老健施設等でのボランティア