

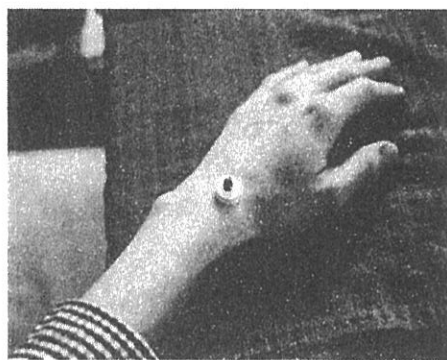
河内公民館主催講座

河内公民館で



お灸を学ぼう

・東洋医術のお灸の基礎を学びます。鍼灸は6世紀ころに遣隋使や遣唐使によって、仏教とともに伝わったとされ、以来民間療法として広く浸透するようになりました。

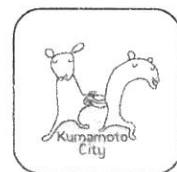


♡日時 令和5年1月17日・31日
2月14日・28日(火曜・全4回)
午後2時～3時半

♡場所 河内公民館 大会議室C
♡対象 18歳以上 ※高校生不可
【先着順】

♡準備物 筆記具、マスク
♡参加費 2,000円(台座灸代)
♡講師 山内晶子さん

(みゆきの里 御幸病院 統合医療センター主任)



申込み 1月15日(日)までに電話で
申し込んでください。【先着順】

☆受講に際し、公民館で配慮が必要な場合は、遠慮なくご相談ください。また、講座中の写真を熊本市の広報活動に利用させていただく場合があります。気になる方はご相談ください

◇ 申込み・問合せ先 河内公民館 ☎276-0133