

2019  
春

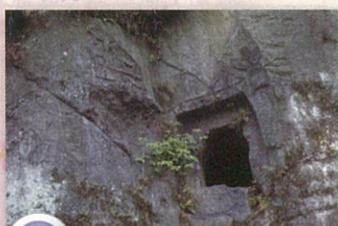
古の熊本。そこは  
装飾古墳王国だった

平成31年  
3月23日 土  
3月24日 日  
午前10時～午後4時

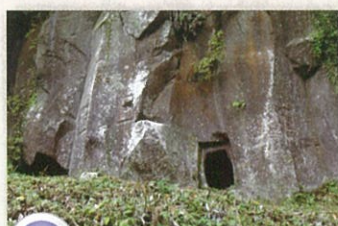
熊本県内

見学無料

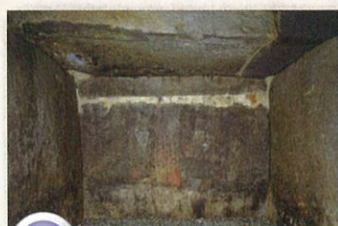
# 装飾古墳一斉公開



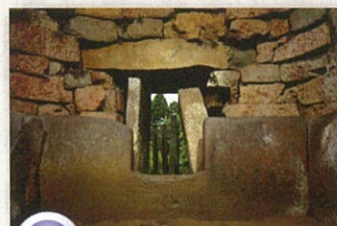
3/23 ① 大村横穴群 人吉市



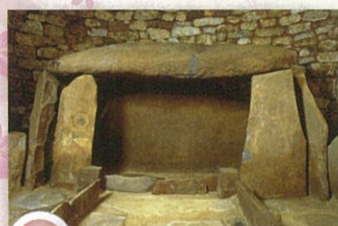
3/23 ② 京ヶ峰横穴群 錦町



3/23 ③ 宇賀岳古墳 宇城市



3/23 ④ 井寺古墳 嘉島町



3/24 ⑤ 横山古墳 山鹿市



3/24 ⑥ 鍋田横穴 山鹿市



3/24 ⑦ 石貫穴観音横穴 玉名市



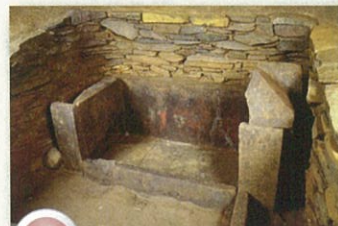
3/24 ⑧ 石貫ナギノ横穴群 玉名市



3/24 ⑨ 永安寺東古墳 玉名市



3/24 ⑩ 大坊古墳 玉名市



3/24 ⑪ 塚坊主古墳 和水町

専門職員が解説します!

少人数ずつの見学になります。時間に余裕を持ってお越しください。足場が悪い所があります。履きなれた靴、歩きやすい服装でお越しください。※ツアーではありません。直接現地にお越しください。

<お問い合わせ先>

熊本県立装飾古墳館

〒861-0561 山鹿市鹿央町岩原3085

TEL 0968-36-2151(月曜休館)

FAX 0968-36-2120

主催/熊本県教育委員会、玉名市教育委員会、和水町教育委員会、山鹿市教育委員会、宇城市教育委員会、嘉島町教育委員会、人吉市教育委員会、錦町教育委員会

後援/熊本日日新聞社、NHK熊本放送局、RKK、TKU、KKT、KAB、菊池川流域古代文化研究会、肥後古代の森協議会

申込不要  
現地集合



公開される装飾古墳	平成31年 3/23	平成31年 3/24
①大村横穴群 国史跡(人吉市)	公開	×
②京ヶ峰横穴群 県史跡(錦町)	公開	×
③宇賀岳古墳 県史跡(宇城市)	公開	×
④井寺古墳 国史跡(嘉島町)	公開	×
⑤横山古墳 (山鹿市)	×	公開
⑥鍋田横穴 国史跡(山鹿市)	×	公開
⑦石貫穴観音横穴 国史跡(玉名市)	×	公開
⑧石貫ナギノ横穴群 国史跡(玉名市)	×	公開
⑨永安寺東古墳 国史跡(玉名市)	×	公開
⑩大坊古墳 国史跡(玉名市)	×	公開
⑪塚坊主古墳 国史跡(和水町)	×	公開

# 熊本県内 装飾古墳一斉公開

## 公開される装飾古墳

～力強い人物などの浮彫～  
**6 鍋田横穴** 国史跡  
 北緯33°01'11.66 東経130°40'15.564




～熊本最南端域の装飾古墳～  
**1 大村横穴群** 国史跡  
 北緯32°12'59.8 東経130°45'12.6




～装飾横穴墓と観音様の融合～  
**7 石貫穴観音横穴** 国史跡  
 北緯32°58'9.54 東経130°33'46.916




～剣や盾の浮彫～  
**2 京ヶ峰横穴群** 県史跡  
 北緯32°12'13.0 東経130°48'02.9




～赤彩円文が見事な装飾横穴墓～  
**8 石貫ナギノ横穴群** 国史跡  
 北緯32°58'6.182 東経130°33'52.857




～アースグリーンを塗った装飾古墳～  
**3 宇賀岳古墳** 県史跡  
 北緯32°39'25.9 東経130°40'41.2




～赤彩、滴る円文、走る帆船～  
**9 永安寺東古墳** 国史跡  
 北緯32°57'05.8 東経130°34'36.5




～直弧文が織りなす浪漫～  
**4 井寺古墳**  
 北緯32°45'11.17 東経130°46'40.37




熊本地震からの復旧状況を説明します。石室内には入れません。

～灰色・黒・赤の連続三角文～  
**10 大坊古墳** 国史跡  
 北緯32°56'57.1 東経130°34'13.1




～謎の文様、双脚輪状文～  
**5 横山古墳**  
 北緯32°59'42.4 東経130°40'15.2




～菊池川流域最古の三角文、円文～  
**11 塚坊主古墳** 国史跡  
 北緯32°58'07.3 東経130°35'55.3




- 見学は現地係員の指示に従って下さい。
- カーナビに「北緯」「東経」を入力すると正確な場所が表示されます。

QRコードは周辺地図が表示されます。