

寄附金額 5万円以上 10万円未満の方への「感謝の品」(つづき)

くまもとあか牛(スライス)② 冷蔵便



熊本の大自然で育てられた「あか牛」は、和牛本来の香りと味があり、余分な脂肪が少なく、赤身の旨さが特徴です。硬めの肉質で歯ごたえ十分の「ネック」と、脂肪が適度にあり風味がよい「肩ロース」をセットにしました。

くまもとあか牛(ステーキ)② 冷蔵便



熊本の大自然で育てられた「あか牛」は、和牛本来の香りと味があり、余分な脂肪が少なく、赤身の旨さが特徴です。きめがやや粗く、赤身が多い「モモ」は、赤身でも柔らかく、ステーキにもぴったりです。

くまもとの地酒セット③



〈内容〉純米大吟醸 通潤 720ml 米焼酎 吟香鳥飼 720ml 高浜焼 反りコップ1個 (くまモンイラスト/11cm×9cm(底5cm)) 小代焼 ソラギユウ(5cm×7cm)1個

熊本の清らかな水で造られた純米大吟醸酒・米焼酎と伝統的工芸品の酒器のセットです。酒器は、「反りコップ」とコマのように底がとがっていて飲み干すまで卓上に置けない酒器「ソラギユウ」。熊本の酒器で熊本の地酒をご賞味ください。

くまもとの焼酎飲みくらベセット③



熊本を代表する米焼酎である球磨焼酎には、「減圧蒸留酒」「常圧蒸留酒」「樽熟成酒」の3種類がありますが、この3種類を一度に楽しめるセットです。それぞれの味わいをお楽しみください。

ぼめろまん②



全国に生産農家が軒しなない高級果実「ぼめろまん」。普通のみかんより黄色く、爽やかでまろみのある甘さが特徴。果肉のプチプチとした弾力もお楽しみください。化粧箱入りの特選品をお届けします。

※12月までのお申込み限定 ※令和2年12月～令和3年2月ごろ発送予定

くまもとの高級焼き海苔セット②



〈内容〉早野義章大浜のり乾のり 10枚、長生のり佃煮(くまモン)120g、長生のり佃煮(きくらげ入り)120g、黒磯のり 120g、彩り香味金ごま塩のり 8切30枚、くまモンプリントのり 8切48枚、贅沢うにふりかけ 35g、贅沢焼えびふりかけ 49g、ドレッシング海苔&のり(ノーマル) 250ml、海苔しょうゆ金印 400ml、菊池川焼きのり7番 5切50枚、味のり菊池川 12枚、焼きのり菊池川 10枚

熊本県は、全国有数の生産量を誇る海苔の産地。高級焼き海苔から、毎日の食卓でもお楽しみいただける佃煮やふりかけ、味付け海苔まで、バラエティ豊かな海苔づくしのセットです。

くまもとの活車海老



熊本県の県魚でもある車海老。養殖が盛んな天草から、ピチピチの車海老をお届けします。活かすまでお届けするため、委託業者(鶴屋百貨店)から配送日時調整のご連絡を差し上げます。

天草・牛深干物セット 冷蔵便



熊本県の最南端に位置する天草・牛深で水揚げされた魚を、1枚1枚手作りで干物にしました。特にみりん干しは、3代受け継いだオリジナルのみりん醤油に漬けた逸品です。

寄附金額 10万円以上 20万円未満の方への「感謝の品」

くまもとあか牛(スライス)③ 冷蔵便



熊本の大自然で育てられた「あか牛」は、和牛本来の香りと味があり、余分な脂肪が少なく、赤身の旨さが特徴です。脂身が多く、濃厚で風味のある「カルビ」と、きめがやや粗く、赤身が多い「モモ」をセットにしました。

くまもとあか牛(ステーキ)③ 冷蔵便



熊本の大自然で育てられた「あか牛」。サシと濃厚な味わいが特徴の「サーロイン」、サシと赤身のバランスがよくきめが細かい「リブロース」、風味があって柔らかい赤身肉の「ランプ」のセットです。

和牛② 冷蔵便



黒毛和牛の中でも、霜降りの柔らかい肉質と豊かな風味で、高い評価を誇るプレミアム級のものが「和牛」です。最高の肉質で風味も抜群なサーロインを、ステーキ肉でお届けします。

くまもとの焼酎飲みくらベセット④



〈内容〉球磨焼酎全蔵セット100ml×28本 肥後高田焼酎カップ(9cm×8cm)1個

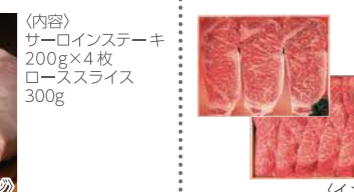
地名を冠することを世界的に認められた数少ないブランドである「球磨焼酎」。その全28蔵の焼酎を一度に飲み比べできる贅沢なセットです。熊本の伝統的工芸品である高田焼のカップでご賞味ください。

くまもと黒毛和牛③ 冷蔵便



熊本の清らかな水と、トウモロコシ、大麦、ふすまなどに食塩、ミネラルを配合した安全な飼料で育てられた和牛。サシがバランスよく入った柔らかい肉質と旨味が魅力です。最高の肉質で風味も抜群な「サーロイン」と、適度な脂肪で風味がよい「ロース」のセットを、A4ランク以上の肉質でお届けします。

和牛③ 冷蔵便



黒毛和牛の中でも、霜降りの柔らかい肉質と豊かな風味で、高い評価を誇るプレミアム級のものが「和牛」です。最高の肉質で風味も抜群な「サーロイン」と、適度な脂肪で風味がよい「ロース」のセットです。

くまもと旬のフルーツ便(年4回)



〈内容〉小玉すいか2玉(2kg程度) 梨(秋月)5kg程度 柿(太秋)3kg程度 デコポン5kg程度

※発送予定 すいか5月頃 梨9月頃 柿11月頃 デコポン3月頃

熊本自慢の旬のフルーツを季節ごとにお届けします。熊本産ならではの旬の5月のすいか、半世紀をかけてつくられた梨「秋月」、熊本県が全国生産量1位を誇る甘柿「太秋」、「デコポン」を、順次お届けします。

寄附金額 20万円以上の方への「感謝の品」

ふるさとくまもと応援寄附金 (熊本県のふるさと納税)



「感謝の品(くまもとの県産品)」一覧

令和3年3月31日まで有効

ふるさと納税(寄附金)で熊本県に1万円以上のご寄附をいただいた皆様※に、「感謝の品」をご用意しました。以下のご案内を十分お読みいただいた上でお選びください。

※ふるさと納税の趣旨を踏まえ、熊本県在住の方への「感謝の品」の贈呈は行っていません。

- 1回のご寄附につき、当パンフレットもしくは別添「感謝の品一覧(くまもとクラフトコンテスト分)」掲載の品物の中から1つ、贈呈します。
●寄附金額によって、お選びいただける「感謝の品」が異なります。
●30万円以上のご寄附を寄せてくださった方には、追加して「感謝の品」を贈呈します。追加贈呈につきましては、寄附金の入金確認後に別途、個別にご案内させていただきます。
●流通等の状況により「感謝の品」の内容を変更する場合がありますので、あらかじめご了承ください。
●「感謝の品」のお届けは、寄附金の納付確認後、3～4か月のお時間をいただいております。また、配送日・時間の指定はできませんので、ご了承ください。

※「感謝の品」は、ご寄附に対するお礼として贈呈しているものであり、受け取られた場合の経済的利益については「一時所得」に該当します。
※熊本県は、総務大臣によるふるさと納税の対象となる地方団体の指定を受けています。

熊本県総務部市町村・税務局税務課

寄附金額 1万円以上 3万円未満の方への「感謝の品」

くまもとのデコポン(露地)



日本一の生産量を誇る熊本のデコポン。ポッコリと盛り上がったユニークな外観と抜群の甘さが自慢です。

※12月までのお申込み限定 ※令和3年3月下旬発送予定

晚白柚



ギネスにも登録されている世界最大級の柑橘類「晚白柚」。酸味と甘みのバランスが良く、肉厚でサクサクとした歯ざわりが特徴です。

※12月までのお申込み限定 ※令和3年2月下旬発送予定

お米「くまさんの輝き」



2016年度産の米の食味ランキングで「特A」評価(最高においしい)を受賞した米をお届けします。

※11月までのお申込み限定 ※令和3年1月以降発送予定

デコポンゼリー



熊本県産デコポンをぜひたくに使ったフルーツゼリーです。フレッシュな香りも一緒に楽しめます。

くまもとのシトラスジュース



熊本の特産品である柑橘類4種(デコポン、晚白柚、あまなつ、温州みかん)をそのまま使ったジュースのセットです。ぜひ飲み比べてみてください。

牧場のチーズ・バターセット 冷蔵便



熊本県産の良質の生クリームを原料にし、添加物・安定剤を使用していないこだわりのバターと、「阿蘇ミルク牧場」で搾った生乳を使用したチーズをセットにしました。

くまもとの馬刺し① 冷蔵便



日本一の馬肉の産地・熊本。「桜肉」とも呼ばれる馬肉は、低脂肪・低カロリーでコレステロールが少ないのが特徴です。

寄附金額 1万円以上 3万円未満の方への「感謝の品」(つづき)

### くまもと黒毛和牛① 冷凍便



熊本県の清らかな水と、トウモロコシ、大麦、ふすまなどに食塩、ミネラルを配合した安全な飼料で育てられた和牛。サシがバランスよく入った柔らかい肉質と旨味が魅力です。

### 天草大王の水炊きセット① 冷凍便



熊本県を代表する地鶏「天草大王」は、風味豊かで濃厚な鶏油が特徴。しっかりとした歯ごたえとコクのある深い味わいをお楽しみください。

### あか牛ハンバーグセット① 冷凍便



くまもとあか牛を100%使用した、和牛本来の肉のおいしさを存分に味わうことができる、こだわりのハンバーグです。

### くまもとふるさとお菓子セット



子どもから大人まで楽しんでいただける、熊本の名菓を集めました。おやつにどうぞ。

### くねぶセット



熊本県五木村と九州のごく一部でしか栽培されていない希少な在来柑橘「くねぶ」。酸味の中に広がる自然な甘さとする爽やかな香りが特徴です。

### くまもとのチョコレート



チョコレート本来の味を純粋に楽しむことができる、素材にこだわったピュアチョコレートに熊本県産の美味しい素材を組み合わせた、贅沢なテリーヌです。

### 清見



熊本を代表する柑橘「デコポン」の生みの親である「清見」。アメリカ産オレンジと日本の温州みかんを交配して作った柑橘類で、ビタミンCや食物繊維が豊富なのが特徴。

### くまもとのい草セット



生産量全国一位を誇る熊本のい草で作った品々。近年、い草の香りにはリラックス効果と安眠効果があることが証明されています。

### くまもとふるさとごはんセット



熊本ではおなじみの「御飯の友」や「たかな漬」など、ごはんにぴったりの品を集めました。

### 老舗熊本ラーメンセット



毎週末は長い行列ができる、熊本を代表する老舗ラーメン店「味干」「桂花」「黒亭」「大黒」の4店舗のラーメンのセットです。

### 太平燕(タイピーエン)セット



熊本のご当地グルメ「太平燕」。中華風春雨スープに海鮮、豚肉、野菜などの五目炒めを合わせた、低カロリーでヘルシーな麺料理を、ご家庭でご賞味ください。

### くまもとの地酒セット①



契約農家が丹精込めて作った梅の実殻本格ろ過焼酎(米焼酎)にまるごと漬け込み仕上げた梅酒と、良質な肥後米で作った日本酒2種をセットにしました。

寄附金額 3万円以上 5万円未満の方への「感謝の品」

### くまもとの馬刺し② 冷凍便



日本一の馬肉の産地・熊本。「桜肉」とも呼ばれる馬肉は、低脂肪・低カロリーでコレステロールが少ないのが特徴です。

### 天草大王の水炊きセット② 冷凍便



熊本県を代表する地鶏「天草大王」は、風味豊かで濃厚な鶏油が特徴。しっかりとした歯ごたえとコクのある深い味わいを水炊きでお楽しみください。

### あか牛ハンバーグセット② 冷凍便



熊本のあか牛を100%使用した、和牛本来の肉のおいしさを存分に味わうことができる、こだわりのハンバーグです。

### くまもとの焼酎飲みくらベセット①



本格米焼酎の産地として知られる熊本。「常圧蒸留」で作られる伝統的な味わいの焼酎や、現代人の好みに合わせた「減圧蒸留」焼酎など、豊かなバリエーションの中から選りすぐってお届けします。

### くまもとのお茶セット



熊本県は、全国で4番目の栽培面積を誇る茶の産地です。緑茶だけでなく、紅茶やハーブティーを含めた、県内各地のお茶のティーバッグをセットにしました。

### くまもとの原木栽培乾しいたけセット



熊本豊かな自然の中で育てられた、旨味たっぷりの原木栽培の乾しいたけ。「どんこ(かさの開きが少ないもの)」「こうこ(かさが開いているもの)」「スライス」のセットをつくりました。

### 天草灘干物セット 冷凍便



天草灘でとれた新鮮な魚を干物にしました。天草を代表する魚・太刀魚やきびなご等、4種の魚のセットです。

### くまもとあか牛(スライス)① 冷凍便



熊本の大自然で育てられた「あか牛」は、和牛本来の香りと味があり、余分な脂肪が少なく、赤身の旨さが特徴です。

### くまもとあか牛(ステーキ)① 冷凍便



熊本の大自然で育てられた「あか牛」は、和牛本来の香りと味があり、余分な脂肪が少なく、赤身の旨さが特徴です。

### 和牛① 冷凍便



黒毛和牛の中でも、霜降りの柔らかい肉質と豊かな風味で、高い評価を誇るプレミアム級のものが「和牛」です。

### くまもとの地酒セット②



ウイスキーのような琥珀色の檜樽熟成米焼酎、甘く優しい味わいながらキリのある清酒、ライトながら深みのある辛口赤ワインのセットです。

### くまもとの高級焼き海苔セット①



熊本県は、全国有数の生産量を誇る海苔の産地。阿蘇山や九州山地からの豊かな河川水が流れ込む有明海と八代海を漁場に養殖した、芳しい香りと自然の旨味が自慢の海苔各種をご賞味ください。

### 県北セット



熊本県の北西部に位置し、2019年度のNHK大河ドラマの主人公のひとり・金栗四三氏ゆかりの玉名(たまな)地域の特産品のセットです。

### 阿蘇セット



世界最大級のカルデラを有し、現在も活火山として活動する阿蘇山を抱く阿蘇地域の特産品のセットです。

### RENGA セット



熊本のおいしい野菜や柑橘類の甘みを生かした米酢ベースのドレッシングと、熊本県産の野菜や豚肉を使った「まぜそば」をセットにした、「感謝の品」限定品です。

### くまもとの焼酎飲みくらベセット②



数多くある球磨焼酎の銘柄の中から、酒類のコンテストで賞を受賞した逸品を取り揃えました。

### ぼめろまん①



全国に生産農家が一軒しかない高級果実「ぼめろまん」。普通のみかんより黄色く、爽やかでまるみのある甘さが特徴。

### 熊本県産米食べくらベセット



熊本では、温暖な沿岸部から寒冷な山間部まで、それぞれの気候に合った品種の米が作られています。

### くまもとのはちみつセット



加熱処理や加工を一切行っていない、高栄養で本来の良さが生きているはちみつです。

### 「くまモン」ぬいぐるみセット



人気のくまモンぬいぐるみ。今回はサッカーボールを抱えたくまモンです。

### 「くまモン」バラエティグッズセット



全国的な人気を誇る「くまモン」のグッズのセット。2018年度までの内容からリニューアルしました。

### くまもとの天然水



天然水「い・ろ・は・す」に加わった熊本県阿蘇地域を採水地とした「阿蘇の天然水」をお届けします。

### くまもとのメロン



熊本県は全国有数のメロンの産地。中でも「メロンの王様」といわれるアールスメロン。芳醇な香り、上品な甘さ、なめらかな口当たりが特徴です。

### くまもとのデコポン(ハウス)



日本一の生産量を誇る熊本のデコポン。ポッコリと盛り上がったユニークな外観と抜群の甘さが自慢です。

寄附金額 5万円以上 10万円未満の方への「感謝の品」

### くまもとの馬刺し③ 冷凍便



日本一の馬肉の産地・熊本。「桜肉」とも呼ばれる馬肉は、低脂肪・低カロリーでコレステロールが少ないのが特徴です。

### くまもと黒毛和牛② 冷凍便



熊本県の清らかな水と、トウモロコシ、大麦、ふすまなどに食塩、ミネラルを配合した安全な飼料で育てられた和牛。